

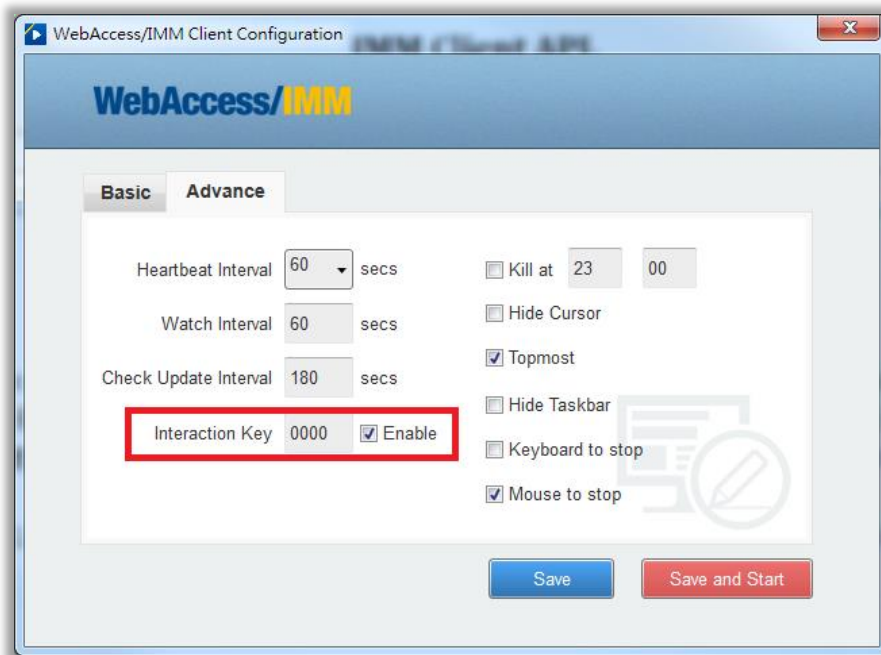
IMM Client API

v1.0	2017-08-22	Ethan Pai
First version		
Apply to IMM-1.7.2		
v1.1	2017-11-14	Ethan Pai
1. Add major property to partition elements in Get Schedule Information API response. 2. Add collision and behavior to playback relative APIs. 3. Add Play Stream API and Play YouTube API.		
Apply to IMM-1.7.4		
v1.2	2017-11-14	Ethan Pai
1. Add Sensor API and Sensor Status API.		
Apply to IMM-1.7.6		
v1.3	2018-03-09	Ethan Pai
1. Add duration argument to Start Program API.		
Apply to IMM-1.8.2_20180309		
v1.4	2018-05-21	Ethan Pai
1. Add Set Configuration and Get Configuration API. 2. Get Program Information and Get Sensor Status API will require I-Key.		
Apply to SinageCMS-1.8.4_20180521		
v1.4.1	2018-06-12	Ethan Pai
1. Add position property to program elements and partition elements in Get Schedule Information API and Get Program Information API. [20180612_2] 1. Correct Set Configuration and Get Configuration API instructions.		
Apply to SinageCMS-1.8.4_20180612		
v1.5	2018-06-29	Ethan Pai
1. Push Sensor Status API can trigger multiple events.		
Apply to SinageCMS-1.8.4_20180629		

介紹

IMM client API 使用 HTTP port 8085 進行通訊, 透過 IMM client API, 應用程式可以查詢 IMM client 的狀態(排程、節目、媒體...等), 也可以用來控制 IMM client 的播放行為。

IMM client 可以設定是否要啟用互動功能與互動密鑰, 以避免預期外的控制行為。互動功能預設為啟用, 互動密鑰預設為"0000"。此設定只會影響控制類型的 API, 查詢類型的 API 不受影響, client 設定畫面如下:



使用者可以透過 UDP port 8083 發送廣播封包以偵測區網內的 IMM clients, 詳情請見 Probe IMM Clients API。

APIs

Name	Protocol/Port	I-Key	Description
Probe IMM Clients	UDP / 8083	N	偵測區網中的 IMM clients。
Get Schedule Information	HTTP / 8085	N	取得排程中節目、播放區、播放清單、媒體資訊。
Get Program Information	HTTP / 8085	Y	取得進行中之節目資訊。
Get Program Preview	HTTP / 8085	N	取得節目預覽圖。
Get Media Preview	HTTP / 8085	N	取得媒體預覽圖。
Play	HTTP / 8085	Y	開始播放。
Stop	HTTP / 8085	Y	停止播放。
Start Program	HTTP / 8085	Y	停止排程並播放指定節目。
Start Schedule	HTTP / 8085	Y	回復排程。
Start Partition	HTTP / 8085	Y	指定區塊播放清單。
Stop Partition	HTTP / 8085	Y	停止播放區塊。
Set Label	HTTP / 8085	Y	設定文字區塊之文字。
Play Media	HTTP / 8085	Y	指定區塊播放媒體。
Play Web	HTTP / 8085	Y	指定區塊播放網頁。
Play Stream	HTTP / 8085	Y	指定區塊播放串流。
Play YouTube	HTTP / 8085	Y	指定區塊播放 YouTube。
Get Event Script	HTTP / 8085	N	取得事件腳本。
Push Sensor Status	HTTP / 8085	Y	接收感應器之輸出並儲存在記憶體中。
Get Sensor Status	HTTP / 8085	Y	取得感應器狀態。
Get Configuration	HTTP / 8085	Y	取得播放器配置與狀態。

Set Configuration	HTTP / 8085	Y	配置並重啟 IMM client 。
-------------------	-------------	---	--------------------

I-Key = require enabling interaction function and interaction key.

Probe IMM Clients

Broadcast UTF-8 string “IMM” via UDP port 8083 for probing IMM clients on local area networks.

Description

偵測區網中的 IMM clients 。

Response

```
<?xml version="1.0" encoding="utf-8"?>
<response code="0" message="Success">
  <imm_client>
    <version>WebAccess/IMM Client 1.7.2</version>
    <id>112233445566</id>
    <name>Demo Client</name>
    <status>playing</status>
    <schedule>201708101346 互動節目</schedule>
    <program>互動節目</program>
    <free_space>1.17 TB</free_space>
    <server_ip>127.0.0.1</server_ip>
    <server_port>80</server_port>
    <server_status>ready</server_status>
    <mqtt_status>connected</mqtt_status>
  </imm_client>
</response>
```

Get Schedule Information

GET interaction/schedule.xml

Description

取得排程中節目、播放區、播放清單、媒體資訊。播放區只包含互動播放區與文字播放區。

Example

http://127.0.0.1:8085/interaction/schedule.xml

Response

```
<?xml version="1.0" encoding="utf-8"?>
<response code="0" message="Success">
  <schedule name="互動節目" activation_time="2017-08-10 13:46" creation_time="2017-08-10 13:46:32">
    <program id="13" name="PDF" position="0,0,1920,1080"/>
    <program id="35" name="互動節目" position="0,0,1920,1080">
      <partition id="1" name="interaction_1" type="interaction" major="true"
default_playlist_id="2" position="0,0,500,600">
        <playlist id="1" name="Playlist_1">
          <media id="403" name="CF0.mp4" type="video" content="00000403.mp4" />
          <media id="442" name="IM0.jpg" type="image" content="00000442.jpg" />
          <media id="422" name="SWF0.swf" type="flash" content="00000422.swf" />
          <media id="" name="" type="web" content="http://www.google.com/" />
        </playlist>
        <playlist id="2" name="Playlist_2">
          <media id="225" name="CF1.mp4" type="video" content="00000225.mp4" />
          <media id="452" name="IM1.jpg" type="image" content="00000452.jpg" />
        </playlist>
      </partition>
    </program>
  </schedule>
```

```
<media id="423" name="SWF1.swf" type="flash" content="00000423.swf" />
<media id="" name="" type="web" content="http://www.mobile01.com/" />
</playlist>
</partition>
<partition id="2" name="文字區塊" type="label" text="文字" position="0,800,60,200"/>
</program>
</schedule>
</response>
```

Possible Errors

ScheduleNotFound

Get Program Information

GET interaction/program.xml?interaction_key=<interaction_key>

Description

取得進行中之節目資訊。

Example

http://127.0.0.1:8085/interaction/program.xml

Response

```
<?xml version="1.0" encoding="utf-8"?>
<response code="0" message="Success">
  <program id="35" name="互動節目" is_breaking="false" position="0,0,1920,1080">
    <partition id="1" name="interaction_1" type="interaction" current_playlist_id="2"
position="0,0,500,600"/>
    <partition id="2" name="文字區塊" type="label" text="文字" position="0,800,60,200"/>
  </program>
</response>
```

Possible Errors

ClientNotPlayState

ProgramNotFound

Get Program Preview

GET interaction/program/<program_id>.jpg

Description

取得節目預覽圖。

Example

http://127.0.0.1:8085/interaction/program/35.jpg

Get Media Preview

GET interaction/media/<media_id>.jpg

Description

取得媒體預覽圖。只有 media type 為 video 或 image 才有預覽圖。

Example

http://127.0.0.1:8085/interaction/media/403.jpg

Play

GET interaction/action?type=play
&interaction_key=<interaction_key>

Description

開始播放。

若 client 播放中, 則直接返回成功。

若 client 為停止播放狀態, 則開始播放排程節目。

Example

```
http://127.0.0.1:8085/interaction/action?type=play&interaction_key=0000
```

Possible Return Values

Success

AuthenticationError

InteractionDisabled

ClientNotStandbyState

Stop

```
GET interaction/action?type=stop  
&interaction_key=<interaction_key>
```

Description

停止播放。

Example

```
http://127.0.0.1:8085/interaction/action?type=stop&interaction_key=0000
```

Possible Return Values

Success

AuthenticationError

InteractionDisabled

ClientNotPlayState

Start Program

```
GET interaction/action?type=start_program  
&interaction_key=<interaction_key>  
&program_id=<program_id>&
```

[Optional]

```
&behavior=repeat|at_most_once|exactly_once|at_least_once
```

```
(obsolete)&force=false|true
```

```
&collision=ignore|force|queue
```

&queue_timeout=<queue_timeout_in_seconds>

&duration=<duration_in_seconds>

Description

停止排程並播放指定節目。若指定節目播放中，則重頭開始播放。

[Optional]

behavior (default=repeat)

repeat: 播放中不阻擋下一個節目指令，播放完畢不切回原排程。

at_most_once: 播放中不阻擋下一個節目指令，播放完畢切回原排程 (接續原排程之播放進度)。

exactly_once: 播放中阻擋下一個節目指令，播放完畢切回原排程 (接續原排程之播放進度)。

at_least_once: 播放中阻擋下一個節目指令，播放完畢不切回原排程。

(obsolete)force (default=false)

true: 不理會上一個節目指令的 behavior 參數，強制執行。

collision (default=ignore)

ignore: 被前指令阻擋時，放棄執行。

force: 被前指令阻擋時，強制執行。

queue: 被前指令阻擋時，排入佇列，等待前指令結束後執行。

佇列只保留一個指令，若連續兩個指令排入佇列，後者將取代前者。

queue_timeout (default=5)

秒數: 被排入佇列的指令的有效期限，超過後便不執行。

duration (default=10)

秒數: 播放秒數。

Example

```
http://127.0.0.1:8085/interaction/action?type=start_program&interaction_key=0000&program_id=13&behavior=exactly_once&collision=queue&queue_timeout=10&duration=10
```

Possible Return Values

Success

ActionQueued

AuthenticationError

InteractionDisabled

ProgramNoInteractionPartition

ProgramNotFound

LastPlaybackNotFinished

Start Schedule

GET interaction/action?type=start_schedule

&interaction_key=<interaction_key>

Description

回復排程。

若排程節目播放中，則直接返回成功。若非排程節目播放中，則播放排程節目。

若 client 為停止播放狀態，則開始播放排程節目。

Example

http://127.0.0.1:8085/interaction/action?type=start_schedule&interaction_key=00
00

Possible Return Values

Success

AuthenticationError

InteractionDisabled

Start Partition

GET interaction/action?type=start_partition

&interaction_key=<interaction_key>

&program_id=<program_id>

&partition_id=<partition_id>

&playlist_id=<playlist_id>

[Optional]

&behavior=repeat|at_most_once|exactly_once|at_least_once

(**obsolete**)&force=false|true

&collision=ignore|force|queue

&queue_timeout=<queue_timeout_in_seconds>

Description

指定區塊播放清單。

[Optional]

behavior (default=repeat)

repeat: 播放中不阻擋下一個區塊指令，播放完畢不切回預設清單。

at_most_once: 播放中不阻擋下一個區塊指令，播放完畢切回預設清單 (接續預設清單之播放進度)。

exactly_once: 播放中阻擋下一個區塊指令，播放完畢切回預設清單 (接續預設清單之播放進度)。

at_least_once: 播放中阻擋下一個區塊指令，播放完畢不切回預設清單。

(obsolete)force (default=false)

true: 不理會上一個區塊指令的 behavior 參數, 強制執行。

collision (default=ignore)

ignore: 被前指令阻擋時, 放棄執行。

force: 被前指令阻擋時, 強制執行。

queue: 被前指令阻擋時, 排入佇列, 等待前指令結束後執行。

佇列只保留一個指令, 若連續兩個指令排入佇列, 後者將取代前者。

queue_timeout (default=5)

秒數: 被排入佇列的指令的有效期限, 超過後便不執行。

Example

```
http://127.0.0.1:8085/interaction/action?type=start_partition&interaction_key=0000&program_id=35&partition_id=1&playlist_id=1&behavior=exactly_once&collision=queue&queue_timeout=10
```

Possible Return Values

Success

ActionQueued

AuthenticationError

InteractionDisabled

ClientNotPlayState

ProgramNotFound

ParameterNoProgramId

ProgramNotMatched

ParameterNoPartitionId

PartitionNotFound

ParameterNoPlaylistId

PlaylistNotFound

LastPlaybackNotFinished

ParameterErrBehavior

Stop Partition

GET interaction/action?type=stop_partition

&interaction_key=<interaction_key>

&program_id=<program_id>

&partition_id=<partition_id>

[Optional]

(obsolete)&force=false|true
&collision=ignore|force|queue
&queue_timeout=<queue_timeout_in_seconds>

Description

停止區塊。

[Optional]

(obsolete)force (default=false)

true: 不理會上一個區塊指令的 behavior 參數, 強制執行。

collision (default=ignore)

ignore: 被前指令阻擋時, 放棄執行。

force: 被前指令阻擋時, 強制執行。

queue: 被前指令阻擋時, 排入佇列, 等待前指令結束後執行。

佇列只保留一個指令, 若連續兩個指令排入佇列, 後者將取代前者。

queue_timeout (default=5)

秒數: 被排入佇列的指令的有效期限, 超過後便不執行。

Example

http://127.0.0.1:8085/interaction/action?type=stop_partition&interaction_key=00
00&program_id=35&partition_id=1&collision=queue&queue_timeout=10

Possible Return Values

Success

ActionQueued

AuthenticationError

InteractionDisabled

ClientNotPlayState

ProgramNotFound

ParameterNoProgramId

ProgramNotMatched

ParameterNoPartitionId

PartitionNotFound

LastPlaybackNotFinished

Set Label

GET http://127.0.0.1:8085/interaction/action?type=set_label
&interaction_key=<interaction_key>
&program_id=<program_id>

&partition_id=<partition_id>

&text=<text>

Description

設定文字區塊之文字。

Example

http://127.0.0.1:8085/interaction/action?type=set_label&interaction_key=0000&program_id=35&partition_id=1&text=HelloWorld!

Possible Return Values

Success

AuthenticationError

InteractionDisabled

ClientNotPlayState

ProgramNotFound

ParameterNoProgramId

ProgramNotMatched

ParameterNoPartitionId

PartitionNotFound

ParameterNoText

Play Media

GET http://127.0.0.1:8085/interaction/action?type=play_media

&interaction_key=<interaction_key>

&program_id=<program_id>

&partition_id=<partition_id>

&media_id=<media_id>

[Optional]

&behavior=repeat|at_most_once|exactly_once|at_least_once

(**obsolete**)&force=false|true

&collision=ignore|force|queue

&queue_timeout=<queue_timeout_in_seconds>

&duration=<duration_in_seconds>

Description

指定區塊之媒體並開始播放。

[Optional]

behavior (default=repeat)

repeat: 播放中不阻擋下一個區塊指令, 播放完畢不切回預設清單。

at_most_once: 播放中不阻擋下一個區塊指令, 播放完畢切回預設清單 (接續預設清單之播放進度)。

exactly_once: 播放中阻擋下一個區塊指令, 播放完畢切回預設清單 (接續預設清單之播放進度)。

at_least_once: 播放中阻擋下一個區塊指令, 播放完畢不切回預設清單。

(obsolete)force (default=false)

true: 不理會上一個區塊指令的 **behavior** 參數, 強制執行。

collision (default=ignore)

ignore: 被前指令阻擋時, 放棄執行。

force: 被前指令阻擋時, 強制執行。

queue: 被前指令阻擋時, 排入佇列, 等待前指令結束後執行。

佇列只保留一個指令, 若連續兩個指令排入佇列, 後者將取代前者。

queue_timeout (default=5)

秒數: 被排入佇列的指令的有效期限, 超過後便不執行。

duration (default=10)

秒數: 播放秒數, 對 **video** 無效。

Example

```
http://127.0.0.1:8085/interaction/action?type=play_media&interaction_key=0000&program_id=35&partition_id=1&media_id=422&behavior=exactly_once&collision=queue&queue_timeout=10&duration=10
```

Possible Return Values

Success

ActionQueued

AuthenticationError

InteractionDisabled

Failure

ClientNotPlayState

ProgramNotFound

ParameterNoProgramId

ProgramNotMatched

ParameterNoPartitionId

PartitionNotFound

ParameterNoUrl

LastPlaybackNotFinished

ParameterErrBehavior

Play Web

```
GET http://127.0.0.1:8085/interaction/action?type=play_web
&interaction_key=<interaction_key>
&program_id=<program_id>
&partition_id=<partition_id>
&url=<url>
```

[Optional]

```
&behavior=repeat|at_most_once|exactly_once|at_least_once
(obsolete)&force=false|true
&collision=ignore|force|queue
&queue_timeout=<queue_timeout_in_seconds>
&duration=<duration_in_seconds>
```

Description

指定區塊播放網頁。

[Optional]

behavior (default=repeat)

repeat: 播放中不阻擋下一個區塊指令, 播放完畢不切回預設清單。

at_most_once: 播放中不阻擋下一個區塊指令, 播放完畢切回預設清單 (接續預設清單之播放進度)。

exactly_once: 播放中阻擋下一個區塊指令, 播放完畢切回預設清單 (接續預設清單之播放進度)。

at_least_once: 播放中阻擋下一個區塊指令, 播放完畢不切回預設清單。

(**obsolete**)force (default=false)

true: 不理會上一個區塊指令的 behavior 參數, 強制執行。

collision (default=ignore)

ignore: 被前指令阻擋時, 放棄執行。

force: 被前指令阻擋時, 強制執行。

queue: 被前指令阻擋時, 排入佇列, 等待前指令結束後執行。

佇列只保留一個指令, 若連續兩個指令排入佇列, 後者將取代前者。

queue_timeout (default=5)

秒數: 被排入佇列的指令的有效期限, 超過後便不執行。

duration (default=10)

秒數: 播放秒數。

Example

```
http://127.0.0.1:8085/interaction/action?type=play_web&interaction_key=0000&program_id=35&partition_id=1&url=http://www.google.com/&behavior=exactly_once&coll
```

ision=queue&queue_timeout=10&duration=10

Possible Return Values

Success

ActionQueued

AuthenticationError

InteractionDisabled

Failure

ClientNotPlayState

ProgramNotFound

ParameterNoProgramId

ProgramNotMatched

ParameterNoPartitionId

PartitionNotFound

ParameterNoUrl

LastPlaybackNotFinished

ParameterErrBehavior

Play Stream

GET http://127.0.0.1:8085/interaction/action?type=play_stream

&interaction_key=<interaction_key>

&program_id=<program_id>

&partition_id=<partition_id>

&url=<url>

[Optional]

&behavior=repeat|at_most_once|exactly_once|at_least_once

(**obsolete**)&force=false|true

&collision=ignore|force|queue

&queue_timeout=<queue_timeout_in_seconds>

&duration=<duration_in_seconds>

Description

指定區塊播放串流。

[Optional]

behavior (default=repeat)

repeat: 播放中不阻擋下一個區塊指令, 播放完畢不切回預設清單。

at_most_once: 播放中不阻擋下一個區塊指令, 播放完畢切回預設清單 (接續預設清單之播放進度)。

exactly_once: 播放中阻擋下一個區塊指令, 播放完畢切回預設清單 (接續預設清單之播放進度)。
at_least_once: 播放中阻擋下一個區塊指令, 播放完畢不切回預設清單。

(obsolete)force (default=false)

true: 不理會上一個區塊指令的 **behavior** 參數, 強制執行。

collision (default=ignore)

ignore: 被前指令阻擋時, 放棄執行。

force: 被前指令阻擋時, 強制執行。

queue: 被前指令阻擋時, 排入佇列, 等待前指令結束後執行。

佇列只保留一個指令, 若連續兩個指令排入佇列, 後者將取代前者。

queue_timeout (default=5)

秒數: 被排入佇列的指令的有效期限, 超過後便不執行。

duration (default=10)

秒數: 播放秒數。

Example

```
http://127.0.0.1:8085/interaction/action?type=play_stream&interaction_key=0000&program_id=35&partition_id=1&url=rtsp://127.0.0.1:8554/movie&behavior=exactly_once&collision=queue&queue_timeout=10&duration=10
```

Possible Return Values

Success

ActionQueued

AuthenticationError

InteractionDisabled

Failure

ClientNotPlayState

ProgramNotFound

ParameterNoProgramId

ProgramNotMatched

ParameterNoPartitionId

PartitionNotFound

ParameterNoUrl

LastPlaybackNotFinished

ParameterErrBehavior

```
GET http://127.0.0.1:8085/interaction/action?type=play_youtube
&interaction_key=<interaction_key>
&program_id=<program_id>
&partition_id=<partition_id>
&url=<url>
```

[Optional]

```
&behavior=repeat|at_most_once|exactly_once|at_least_once
(obsolete)&force=false|true
&collision=ignore|force|queue
&queue_timeout=<queue_timeout_in_seconds>
```

Description

指定區塊播放 YouTube。

[Optional]

behavior (default=repeat)

repeat: 播放中不阻擋下一個區塊指令，播放完畢不切回預設清單。

at_most_once: 播放中不阻擋下一個區塊指令，播放完畢切回預設清單 (接續預設清單之播放進度)。

exactly_once: 播放中阻擋下一個區塊指令，播放完畢切回預設清單 (接續預設清單之播放進度)。

at_least_once: 播放中阻擋下一個區塊指令，播放完畢不切回預設清單。

(**obsolete**)force (default=false)

true: 不理會上一個區塊指令的 behavior 參數，強制執行。

collision (default=ignore)

ignore: 被前指令阻擋時，放棄執行。

force: 被前指令阻擋時，強制執行。

queue: 被前指令阻擋時，排入佇列，等待前指令結束後執行。

佇列只保留一個指令，若連續兩個指令排入佇列，後者將取代前者。

queue_timeout (default=5)

秒數: 被排入佇列的指令的有效期限，超過後便不執行。

Example

```
http://127.0.0.1:8085/interaction/action?type=play_youtube&interaction_key=000
0&program_id=35&partition_id=1&url=https://www.youtube.com/watch?v=8CmRIp3y9j4
&behavior=exactly_once&collision=queue&queue_timeout=10
```

Possible Return Values

Success

ActionQueued

AuthenticationError

InteractionDisabled

Failure

ClientNotPlayState

ProgramNotFound

ParameterNoProgramId

ProgramNotMatched

ParameterNoPartitionId

PartitionNotFound

ParameterNoUrl

LastPlaybackNotFinished

ParameterErrBehavior

Get Event Script

GET interaction/eventscript.xml

Description

取得事件腳本。

Example

http://127.0.0.1:8085/interaction/eventscript.xml

Response

```
<?xml version="1.0" encoding="utf-8"?>
<eventscript name="MyEventScript" >
  <eventmapping id="11" priority="3" program_id="16" behavior="repeat" collision="queue"
queue_timeout="10">
  <event name="年輕男" logic_concat="and">
    <sensor name="face" output="gender" op="eq" value="male" />
    <sensor name="face" output="age" op="lt" value="30" />
  </event>
</eventmapping>
  <eventmapping id="12" priority="1" program_id="17" behavior="exactly_once" collision="queue"
queue_timeout="10">
  <event name="年輕女" logic_concat="and">
    <sensor name="face" output="gender" op="eq" value="female" />
    <sensor name="face" output="age" op="lt" value="30" />
  </event>
</eventmapping>
  <eventmapping id="13" priority="2" program_id="54" partition_id="1" playlist_id="2"
behavior="exactly_once" collision="queue" queue_timeout="10">
  <event name="年輕男拿衣服1">
    <sensor name="rfid" output="id" op="eq" value="001" />
  </event>
</eventmapping>
  <eventmapping id="14" priority="4" program_id="54" partition_id="1" playlist_id="3"
behavior="exactly_once" collision="queue" queue_timeout="10">
  <event name="年輕男拿衣服2">
    <sensor name="rfid" output="id" op="eq" value="002" />
  </event>
</eventmapping>
</eventscript>
```

Push Sensor Status

```
GET interaction/action?type=sensor
&interaction_key=<interaction_key>
&name=<sensor_name>
&output=<sensor_output_name>
&value=<sensor_output_value>
```

Description

接收感應器之輸出並儲存在記憶體中。

Remark

value 為空字串時，該輸出將自記憶體中移除。

Example

```
http://127.0.0.1:8085/interaction/action?type=sensor&interaction_key=0000&name=
face&output=age&value=20
http://127.0.0.1:8085/interaction/action?type=sensor&interaction_key=0000&name=
face&output=gender&value=male
```

Possible Return Values

若觸發了切換 Program 事件，則為 Start Program API 的傳回值，加上 eventmapping_id 屬性。
若觸發了切換 Playlist 事件，則為 Start Partition API 的傳回值，加上 eventmapping_id 屬性。
若觸發多個事件，傳回值為 9 – Multiple responses exist，下層節點為各別事件之傳回值。

範例：

```
<?xml version="1.0" encoding="utf-8"?>
<response code="9" message="Multiple responses exist">
  <response code="0" message="Success" eventmapping_id="333" />
  <response code="7" message="Action has been queued" eventmapping_id="328" />
</response>
```

NothingHappened: 已接收感應器狀態，但沒有事件被觸發

Get Sensor Status

```
GET interaction/sensor.xml?interaction_key=<interaction_key>
```

Description

取得感應器狀態。

Example

```
http://127.0.0.1:8085/interaction/sensor.xml
```

Response

```
<response code="0" message="Success">
  <sensor name="face" output="age" value="23"/>
  <sensor name="face" output="gender" value="male"/>
</response>
```

Possible Return Values

Success

Failure

Get Configuration

GET interaction/configuration.xml?interaction_key=<interaction_key>

Description

取得播放器配置與狀態。

Example

http://127.0.0.1:8085/interaction/configuration.xml&interaction_key=0000

Response

```
<?xml version="1.0" encoding="utf-8"?>
<response code="0" message="Success">
  <imm_client>
    <version>WISE-PaaS/SignageCMS Client 1.8.2</version>
    <id>112233445566</id>
    <name>Demo Client</name>
    <status>playing</status>
    <schedule>觸控排程</schedule>
    <program>觸控首頁</program>
    <free_space>94.38 GB</free_space>
    <server_ip>127.0.0.1</server_ip>
    <server_port>80</server_port>
    <server_status>ready</server_status>
    <mqtt_status>connected</mqtt_status>
  </imm_client>
</response>
```

Possible Return Values

InteractionDisabled

AuthenticationError

Set Configuration

GET interaction/action?type=config&interaction_key=<interaction_key>

&id=<id>

&server_ip=<server_ip>

&server_port=<server_port>

Description

配置並重啟 IMM client。

Example

```
http://127.0.0.1:8085/
interaction/action?type=config&interaction_key=<interaction_key>
&id=<id>
&server_ip=<server_ip>
&server_port=<server_port>
```

Response

```

<?xml version="1.0" encoding="utf-8"?>
<response code="0" message="Success">
  <imm_client>
    <version>WISE-PaaS/SignageCMS Client 1.8.4</version>
    <id>112233445566</id>
    <name>Demo Client</name>
    <status>playing</status>
    <schedule>觸控排程</schedule>
    <program>觸控首頁</program>
    <free_space>94.38 GB</free_space>
    <server_ip>127.0.0.1</server_ip>
    <server_port>80</server_port>
    <server_status>ready</server_status>
    <mqtt_status>connected</mqtt_status>
  </imm_client>
</response>

```

Possible Return Values

InteractionDisabled

AuthenticationError

Error Codes

Name	Code	Description
Success	0	Success
Failure	1	Failure
AuthenticationError	2	Authentication error
ClientNotPlayState	3	Client not in play state
ClientNotStandbyState	4	Client not in standby state
InteractionDisabled	5	Interaction disabled
LastPlaybackNotFinished	6	Last Playback is not finished
ActionQueued	7	Action has been queued
NothingHappened	8	No events were triggered
ScheduleNotFound	1001	Schedule not found"
ProgramNotFound	1002	Program not found
PartitionNotFound	1003	Partition not found
PlaylistNotFound	1004	Playlist not found
ActionTypeNotFound	1005	Action type not found
MediaNotFound	1006	Media not found
ProgramNotMatched	2002	Program not matched
ParameterNoProgramId	3002	Action type needed
ParameterNoPartitionId	3003	Program ID needed
ParameterNoPlaylistId	3004	Partition ID needed
ParameterNoActionType	3005	Playlist ID needed
ParameterNoText	3006	Text needed

ParameterNoUrl	3007	URL needed
ParameterNoMediaId	3008	Media ID needed
ParameterErrBehavior	3009	Error behavior

Server Status Values

Value	Description
disconnected	Client is unable to connect to the server.
ready	Server is ready.
unrecognizedclient	Server is unable to recognize this client.
unauthorized	Server license error.

MQTT Status Values

Value	Description
disconnected	MQTT is disconnected from the server.
connecting	MQTT is trying to connect to the server.
connected	MQTT is connected to the server.

Client Status Values

Value	Description
standby	Client is standby, not playing.
playing	Client is playing.

Media types

image
video
web
html
flash